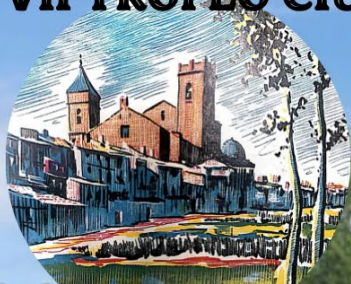


**"XIII PREMI INTERNACIONAL  
D'ORIENTACIÓ  
VII TROFEO CIUDAD DE REQUENA**

**9 y 10 marzo 2024**

**World ranking Event  
Liga española O-pie**



Comunitat Valenciana  
**COMUNITAT  
DE L'ESPORT**

# BOLETÍN 2



## Tabla de contenido

<b>PRESENTACIÓN .....</b>	<b>2</b>
<b>SALUDO DEL DIRECTOR GENERAL DE DEPORTE.....</b>	<b>3</b>
<b>SALUDO DE LA ALCALDESA DE REQUENA .....</b>	<b>3</b>
<b>EVENTO DEPORTIVO .....</b>	<b>4</b>
<b>LOCALIZACIÓN .....</b>	<b>4</b>
<b>ÁREA PROHIBIDA.....</b>	<b>5</b>
<b>NORMATIVA.....</b>	<b>6</b>
<b>CRONOMETRAJE.....</b>	<b>6</b>
<b>PROGRAMA.....</b>	<b>7</b>
<b>DORSALES PARA FEDERADOS: .....</b>	<b>7</b>
<b>INSCRIPCIONES .....</b>	<b>8</b>
<b>MAPAS ANTIGUOS.....</b>	<b>9</b>
<b>CATEGORÍAS .....</b>	<b>10</b>
<b>DISTANCIA Y DESNIVEL (MEDIA DISTANCIA) .....</b>	<b>11</b>
<b>DISTANCIA Y DESNIVEL (SPRINT).....</b>	<b>12</b>
<b>DISTANCIA Y DESNIVEL (LARGA) .....</b>	<b>13</b>
<b>CARACTERÍSTICAS TÉCNICAS DEL TERRENO .....</b>	<b>14</b>
<b>COMENTARIOS DEL TRAZADOR.....</b>	<b>16</b>
<b>CROQUIS CENTRO DE COMPETICIÓN .....</b>	<b>17</b>
<b>SERVICIOS.....</b>	<b>17</b>
<b>COMITÉ ORGANIZADOR.....</b>	<b>19</b>
<b>ORGANIZADORES.....</b>	<b>19</b>
<b>COLABORADORES.....</b>	<b>19</b>
<b>DATOS DE CONTACTO .....</b>	<b>19</b>

## PRESENTACIÓN

«XIII PREMI INTERNACIONAL D'ORIENTACIÓ DE LA COMUNITAT VALENCIANA WRE 2024 - VII TROFEO DE ORIENTACIÓN CIUDAD DE REQUENA» con este nombre se denomina a la prueba de carácter Internacional que la Federación del deporte de Orientación de la Comunidad Valenciana – FEDOCV y la S.D. CORRECAMINOS, al amparo de la Federación Internacional de Orientación – IOF y la Federación Española de Orientación – FEDO, organizan los días 8, 9 y 10 de marzo de 2024 en la localidad de Requena

La Federación de Orientación de la Comunitat Valenciana – FEDOCV – y La SD Correcaminos desde el año 1997 tiene en el municipio de Requena un papel histórico en la organización de eventos, tanto de carácter internacional, nacional o autonómico sucediéndose durante años en actividades de alto nivel hasta el Campeonato de España de Orientación en BTT del año 2016 organizado en Los Duques y la prueba WRE liga Internacional celebrada en Hortunas en 2019

Durante 27 años de colaboración, el Ayuntamiento de Requena ha concedido en seis ediciones el título de “Trofeo Ciudad de Requena” a las competiciones de orientación más relevantes, por ello es significativo resaltar que el deporte de Orientación de ámbito nacional cumple 25 años desde aquella primera edición de Liga Española celebrada el 10 y 11 de abril de 1999.

En esta ocasión, dando al evento un plus de calidad, las pruebas serán valederas para el “XIII Premi D’Orientació de la Comunitat Valenciana” que organiza la Federación de Orientación CV. – FEDOCV -.

Dada la situación geográfica del mapa, el terreno donde se van a celebrar las pruebas y el fácil acceso desde la zona de carrera a la población, hace de las tres competiciones un atractivo añadido

Se espera una participación de más de 1.500 competidores de todas partes de la geografía nacional e internacional, comprendidos en edades entre los 10 y los 90 años.

Así pues os invitamos a participar de una excelente competición que dará a conocer sin duda la singularidad de Requena, su territorio y sus bosques, demostrando las enormes posibilidades de esta comarca en cuanto a la práctica del deporte de Orientación.





## SALUDO DEL DIRECTOR GENERAL DE DEPORTE

*Es un honor y un placer darles la bienvenida al "XIII Premi Internacional d'Orientació Comunitat Valenciana 2024 - VII Trofeo de Orientación Ciudad de Requena", que se celebrará en Requena los días 8, 9 y 10 de marzo de 2024 organizado por la Federación del Deporte de Orientación de la Comunitat Valenciana (FEDOCV) y la SD Correcaminos, al amparo de la IOF y la FEDO.*

*Con la participación de más de 1.500 competidores, este evento se presenta como una oportunidad única para poner a prueba sus habilidades de orientación en un entorno singular. Requena, con su historia y paisajes impresionantes, ofrece un escenario magnífico para esta competición.*

*Queremos expresar nuestro más sincero agradecimiento a la Federación del Deporte de Orientación de la Comunitat Valenciana por su dedicación y esfuerzo en la organización de este evento que año tras año supera las mejores expectativas.*

*Quisiera agradecer también la distinción del Ayuntamiento de Requena al otorgar el título de "Trofeo Ciudad de Requena" coincidiendo con el 25 aniversario de la Liga Española.*

*Les deseo a todos los competidores mucha suerte y éxito en sus recorridos. Que esta competición sea una oportunidad para disfrutar del deporte y la naturaleza en un entorno natural del que nos sentimos muy orgullosos, y que entre todos y gracias a iniciativas como esta, nos corresponde cuidar y mejorar.*



*Luis Cervera.*

## SALUDO DE LA ALCALDESA DE REQUENA

*Estimados participantes,*

*Es un placer para mí como alcaldesa de Requena, darles la bienvenida al XIII Premi Internacional D'Orientació de la Comunitat Valenciana 2024, VII Trofeo de Orientación Ciudad de Requena y 4ª prueba de la Liga Española de Orientación, que celebraremos en Requena del 8 al 10 de marzo de 2024, una importante noticia que reafirma el compromiso de nuestro municipio por los eventos deportivos de calidad.*

*Agradecer especialmente a la Sociedad Deportiva Correcaminos, la Federación Española de Orientación y la Federación de Orientación de la Comunidad Valenciana, su firme apuesta por Requena y sus parajes. Para nosotros es un orgullo ser anfitriones y por ello el Ayuntamiento de Requena se ha volcado con la Organización para estar a la altura que la ocasión merece. Un trabajo común bien hecho que cuenta con todo mi reconocimiento y apoyo.*

*Les invito a aprovechar esta cita deportiva para conocer Requena. recorrer sus calles, museos, monumentos, rutas y senderos, rica gastronomía y los mejores vinos y cavas. Un mapa de ruta único que no se pueden perder.*

*Les deseamos que disfruten de este evento deportivo, tanto como nosotros de presentárselo. ¡Bienvenidos a Requena!*

*¡Feliz carrera!*



*Rocío Cortés Grao*



## ACCESO:

### AVIÓN

Aeropuerto de Manises (Valencia): 30 minutos.

### TREN

Requena dispone de dos estaciones de ferrocarril. La primera de ellas, situada en el casco urbano, presta servicio a las líneas de Cercanías y a los servicios de trenes regionales. La segunda y más reciente, la Estación de Alta Velocidad Requena-Utiel, está situada en la pedanía de San Antonio, a 5,5 kilómetros del centro de la ciudad de Requena. Un total de 8 AVEs paran al día en esta estación, cuatro en dirección Valencia y otros cuatro en dirección Madrid. Con el AVE, los tiempos de desplazamiento entre Requena y Valencia se reducen a 23 minutos, mientras que los trayectos entre Requena y Madrid se pueden cubrir en una hora y 27 minutos.

### AUTOBÚS

Hay servicios de autobuses regulares entre Requena y Valencia, así como entre Requena y otras localidades de su comarca. Hay autobuses y trenes que salen en dirección Valencia, Madrid o Albacete con frecuencia horaria.

### COCHE

- Nacional III Madrid-Valencia.
- Autovía Madrid-Valencia (A-3).
- Nacional 332, Valencia-Córdoba.
- Nacional 330, Murcia-Zaragoza

## ÁREA PROHIBIDA

De acuerdo a la Normativa de Liga Española de O-Pie, aprobada la competición, el área de terreno **quedará prohibida a cualquier actividad de orientación** hasta el día de competición.








## NORMATIVA

El evento deportivo está sometido a las normativas y reglamentos de la International Orienteering Federation (IOF) y la Federación Española de España (FEDO).

- ▲ Enlace: [NORMATIVA LIGA ESPAÑOLA 2024](#)
- ▲ Enlace: [REGLAMENTO DE ORIENTACIÓN A PIE](#)
- ▲ Enlace: [ESPECIFICACIÓN INTERNACIONAL DESCRIPCIÓN DE CONTROLES](#)
- ▲ Enlace: [COMPETITION RULES IOF WRE 2024](#)

## CRONOMETRAJE

	<p>Se usará el sistema de cronometraje <b>SPORTident</b>, activando el Air+, mediante el cual el deportista puede utilizar la tarjeta electrónica SIAC para el registro de paso inalámbrico. También se podrá seguir usando las tarjetas SI-6-8,9,10, 11 y ComCard.</p>
	<p>Resultados online a través de plataforma <b>liveresults</b>. Además, habrá radiocontroles para información en meta del paso de los corredores en algunos tramos.</p> <div data-bbox="469 1102 1295 1182"><p>MEDIA      SPRINT      LARGA</p></div>
	<p>Las pruebas serán retransmitidas por <b>streaming (en directo por internet)</b> para que la puedas seguir desde cualquier parte del mundo y no te pierdas ningún detalle. Además, <b>pantalla gigante</b> en meta de las 3 carreras para seguir el directo en gran formato.</p>

## PROGRAMA

<b>Viernes, 8 de marzo de 2024</b>	
10:00 – 18:00	Entrenamiento MODEL EVENT, el <b>mapa se podrá descargar desde la web.</b>
18:00 – 22:00	Recepción (entrega de dorsales para EXTRANJEROS y OPEN).
<b>Sábado, 9 de marzo de 2024 (LA PORTERA Y REQUENA)</b>	
8:00	Apertura del Centro de Competición (entrega de dorsales para EXTRANJEROS y OPEN)
9:30 – 11:30	Salida de corredores (Media distancia).
13:30	Cierre de meta Media Distancia Entrega de premios WRE (media distancia)
15:30 – 17:30	Salidas de corredores (Sprint).
18:20	Cierre de meta Sprint
18:30	Entrega de premios WRE (Sprint)
<b>Domingo, 10 de marzo de 2024 (LA PORTERA)</b>	
8:00	Apertura del Centro de Competición.
9:00 – 11:30	Salida de corredores (Larga distancia).
12:00 – 13:30	CORRELÍN (menores de 8 años): Recorrido atractivo y fácil para los más pequeños, situado en el entorno inmediato de la zona de meta.
13:30	Entrega de premios WRE (larga distancia) Clasificación del XIII Premi internacional d'orientació CV
15:30	Cierre de Meta Larga Distancia.

### DORSALES PARA FEDERADOS:

La FEDO facilitará, inicial y gratuitamente, un dorsal por federado, el cual será entregado a los organizadores de las competiciones de Liga Española para su distribución entre los clubs, que los entregará a sus corredores federados.

**El dorsal debe ser portado ya en la presalida. De no llevarlo físicamente no se podrá pasar hacia la salida.**



# INSCRIPCIONES

## PLAZOS DE INSCRIPCIÓN

Para extranjeros (IOF): Del 2/11/2023 (ORIENTEERINGONLINE)  
 Para federados y no federados: Del 8/01/2024 al 26/02/24 (sin recargo)  
 Del 27/02/24 a 29/02/24 (con recargo)  
 Cierre de inscripciones DEFINITIVO: **29/02/2024 a las 23:59 h.**

**“SOLO SE ACEPTARÁN INSCRIPCIONES DE OPEN LOS DÍAS DEL EVENTO, SIEMPRE QUE HAYA MAPAS DISPONIBLES”**

## ENLACES DE INSCRIPCIÓN

FEDERADOS/NO FEDERADOS  
A partir del 08.01.2024  
(SICO)

EXTRANJEROS NO FEDERADOS  
A partir del 02.11.2023  
(ORIENTEERINGONLINE)

**IMPORTANTE:** Los participantes en el World Ranking Event (WRE) deberán aportar, en el momento de la inscripción, el ID WRE, de lo contrario el resultado obtenido no será incluido en el WRE.

## CUOTAS DE INSCRIPCIÓN

PARA FEDERADOS (FEDO/FPO)				
Prueba	M/F Élite y M/F 21-70	M/F 12-20 U-10	Amarillo	Naranja/Rojo/Negro
Larga/Media	12 €	8 €	8 €	12 €
Sprint	8 €	8 €	8 €	8 €
EXTRANJEROS (CLUBES IOF)				
Prueba	M/F Élite y M/F 21-70	M/F 12-20 U-10	Amarillo	Naranja/Rojo/Negro
Larga/Media	14 €	11 €	11 €	14 €
Sprint	14 €	11 €	11 €	14 €
ESPAÑOLES NO FEDERADOS				
Prueba	M/F Élite y M/F 21-70	M/F 12-20 U-10	Amarillo	Naranja/Rojo/Negro
Larga/Media	*	*	11 €	15 €
Sprint	*	*	11 €	11 €

**\*SOLO LOS FEDERADOS FEDO/FPO Y EXTRANJEROS (CLUB IOF) PUEDEN PARTICIPAR EN CATEGORÍAS OFICIALES.**

## FORMA DE PAGO

Por transferencia bancaria a la cuenta de la FEDOCV:

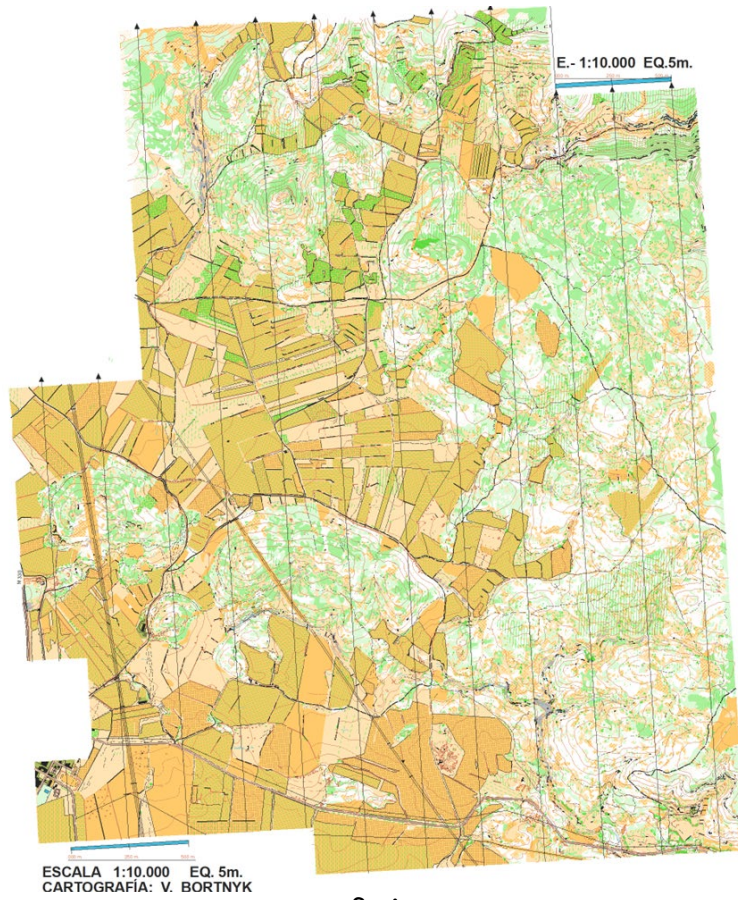
**IBAN: ES53 2100 5808 0113 0011 9886**

**SWIFT – BIC: CAIXESBBXXX**

Enviar justificante de pago y solicitud de factura a [info@fedocv.org](mailto:info@fedocv.org)

# MAPAS ANTIGUOS

Media y Larga distancia



Sprint



# CATEGORÍAS

Categorías Oficiales	Edades
<b>U-10</b>	Cumplen 10 años o menos en 2024 (categoría mixta)
<b>M/F-12</b>	Cumplen 12 años o menos en 2024
<b>M/F-14</b>	Cumplen 14 años o menos en 2024
<b>M/F-16/18</b>	Cumplen 18 años o menos en 2024
<b>M/F-16</b>	Cumplen 16 años o menos en 2024
<b>M/F-18E</b>	Cumplen 18 años o menos en 2024
<b>M/F-20E</b>	Cumplen 20 años o menos en 2024
<b>M/F-E</b>	Élite, categorías absolutas. Sin límite de edad
<b>M/F-21A</b>	Sin límite de edad
<b>M/F-21B</b>	Sin límite de edad
<b>M/F-35A</b>	Cumplen 35 años o más en 2024
<b>M/F-35B</b>	Cumplen 35 años o más en 2024
<b>M/F-40</b>	Cumplen 40 años o más en 2024
<b>M/F-45</b>	Cumplen 45 años o más en 2024
<b>M/F-50</b>	Cumplen 50 años o más en 2024
<b>M/F-55</b>	Cumplen 55 años o más en 2024
<b>M/F-60</b>	Cumplen 60 años o más en 2024
<b>M/F-65</b>	Cumplen 65 años o más en 2024
<b>M/F-70</b>	Cumplen 70 años o más en 2024
<b>M/F-75</b>	Cumplen 75 años o más en 2024

Categorías Promoción	Descripción
<b>OPEN AMARILLO</b>	Dificultad muy baja / distancia corta <b>(para niños hasta 14 años)</b>
<b>OPEN NARANJA</b>	Dificultad muy baja / distancia media
<b>OPEN ROJO</b>	Dificultad media / distancia media
<b>OPEN NEGRO</b>	Dificultad media / distancia larga

## DISTANCIA Y DESNIVEL (MEDIA DISTANCIA)

Categoría	Distancia (Km)	Desnivel (m)	Controles	Escala	Salida
<b>ME</b>	<b>5,80</b>	<b>165</b>	<b>22</b>	<b>1:10.000</b>	S1
<b>FE</b>	<b>4,70</b>	<b>135</b>	<b>18</b>	<b>1:10.000</b>	S1
U10	2,20	20	9	1:7.500	S1
M12	2,40	30	12	1:7.500	S1
F12	2,40	30	11	1:7.500	S1
M14	2,60	40	10	1:10.000	S1
F14	2,50	35	10	1:10.000	S1
M16-18	2,70	50	11	1:10.000	S1
F16-18	2,50	45	11	1:10.000	S1
M16	3,50	90	14	1:10.000	S1
F16	3,00	65	13	1:10.000	S1
M18E	4,20	115	15	1:10.000	S1
F18E	3,70	75	14	1:10.000	S1
M20E	4,80	130	18	1:10.000	S1
F20E	3,90	95	14	1:10.000	S1
M21A	4,10	110	15	1:10.000	S1
F21A	3,60	75	14	1:10.000	S1
M21B	3,10	75	14	1:10.000	S1
F21B	2,80	75	13	1:10.000	S1
M35A	4,50	110	17	1:10.000	S1
F35A	3,70	80	14	1:10.000	S1
M35B	3,10	70	14	1:10.000	S1
F35B	2,80	70	13	1:10.000	S1
M40	4,10	100	16	1:10.000	S1
F40	3,30	75	12	1:10.000	S1
M45	3,90	100	14	1:10.000	S1
F45	2,90	70	13	1:10.000	S1
M50	3,60	85	13	1:10.000	S1
F50	2,70	60	13	1:10.000	S1
M55	3,40	75	12	1:7.500	S1
F55	2,50	50	13	1:7.500	S1
M60	2,90	75	13	1:7.500	S1
F60	2,30	45	12	1:7.500	S1
M65	2,60	60	13	1:7.500	S1
F65	2,10	40	10	1:7.500	S1
M70	2,40	50	12	1:7.500	S1
F70	2,00	35	10	1:7.500	S1
M75	2,20	45	11	1:7.500	S1
F75	1,90	30	9	1:7.500	S1
AMARILLO	2,20	20	8	1:7.500	S2
NARANJA	2,50	30	11	1:10.000	S2
M/F ROJO	2,60	40	12	1:10.000	S2
M/F NEGRO	3,00	70	14	1:10.000	S2



## DISTANCIA Y DESNIVEL (SPRINT)

Categoría	Distancia (Km)	Desnivel (m)	Controles	Escala	Salida
<b>ME</b>	<b>4,11</b>	<b>70</b>	<b>27</b>	<b>1/4000</b>	S1
<b>FE</b>	<b>3,43</b>	<b>55</b>	<b>19</b>	<b>1/4000</b>	S1
U10	1,49	15	10	1/4000	S1
M12	1,70	20	10	1/4000	S1
F12	1,69	20	11	1/4000	S1
M14	2,29	35	14	1/4000	S1
F14	1,87	30	10	1/4000	S1
M16-18	2,00	30	11	1/4000	S1
F16-18	1,82	25	9	1/4000	S1
M16	2,91	45	18	1/4000	S1
F16	2,36	35	15	1/4000	S1
M18E	3,32	55	21	1/4000	S1
F18E	2,85	45	15	1/4000	S1
M20E	3,72	40	26	1/4000	S1
F20E	3,10	50	19	1/4000	S1
M21A	3,09	40	17	1/4000	S1
F21A	2,53	40	15	1/4000	S1
M21B	2,49	35	14	1/4000	S1
F21B	1,95	30	12	1/4000	S1
M35A	3,45	55	20	1/4000	S1
F35A	2,75	40	17	1/4000	S1
M35B	2,15	30	11	1/4000	S1
F35B	1,67	20	9	1/4000	S1
M40	3,23	50	18	1/4000	S1
F40	2,62	35	16	1/4000	S1
M45	2,91	50	16	1/4000	S1
F45	2,44	30	13	1/4000	S1
M50	2,70	45	13	1/4000	S1
F50	2,21	25	13	1/4000	S1
M55	2,49	40	15	1/4000	S1
F55	1,95	20	11	1/4000	S1
M60	2,18	40	13	1/4000	S1
F60	1,79	20	9	1/4000	S1
M65	2,00	35	11	1/4000	S1
F65	1,62	20	10	1/4000	S1
M70	1,77	30	10	1/4000	S1
F70	1,59	15	11	1/4000	S1
M75	1,59	30	10	1/4000	S1
F75	1,49	20	9	1/4000	S1
AMARILLO	1,52	15	11	1/4000	S2
NARANJA	2,00	25	11	1/4000	S2
M/F ROJO	2,78	50	17	1/4000	S2
M/F NEGRO	3,31	60	16	1/4000	S2

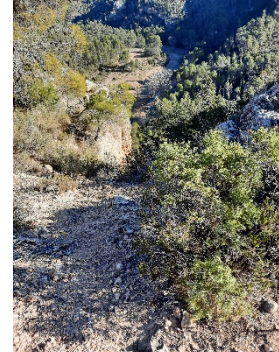
## DISTANCIA Y DESNIVEL (LARGA)

Categoría	Distancia (Km)	Desnivel (m)	Controles	Escala	Salida
<b>ME</b>	<b>10,92</b>	<b>375</b>	<b>25</b>	<b>1/10000</b>	S1
<b>FE</b>	<b>8,43</b>	<b>225</b>	<b>17</b>	<b>1/10000</b>	S1
U10	2,39	30	9	1/7500	S1
M12	2,54	30	9	1/7500	S1
F12	2,45	25	8	1/7500	S1
M14	4,59	75	11	1/7500	S1
F14	3,59	45	13	1/7500	S1
M16-18	4,96	70	12	1/10000	S1
F16-18	4,24	50	11	1/10000	S1
M16	5,18	90	12	1/10000	S1
F16	4,36	60	13	1/10000	S1
M18E	6,96	115	12	1/10000	S1
F18E	5,70	110	11	1/10000	S1
M20E	8,80	215	15	1/10000	S1
F20E	6,41	195	13	1/10000	S1
M21A	7,91	210	13	1/10000	S1
F21A	5,99	145	16	1/10000	S1
M21B	4,68	100	11	1/10000	S1
F21B	4,06	95	11	1/10000	S1
M35A	8,70	275	15	1/10000	S1
F35A	6,63	180	13	1/10000	S1
M35B	5,24	95	12	1/10000	S1
F35B	3,88	95	11	1/10000	S1
M40	7,86	225	13	1/10000	S1
F40	5,94	120	11	1/10000	S1
M45	7,25	230	14	1/10000	S1
F45	5,26	120	11	1/10000	S1
M50	6,35	170	14	1/10000	S1
F50	4,96	95	11	1/10000	S1
M55	5,75	135	12	1/7500	S1
F55	4,22	90	13	1/7500	S1
M60	5,17	125	13	1/7500	S1
F60	4,17	70	10	1/7500	S1
M65	4,76	100	11	1/7500	S1
F65	3,47	65	12	1/7500	S1
M70	4,31	70	10	1/7500	S1
F70	3,24	40	10	1/7500	S1
M75	3,73	50	10	1/7500	S1
F75	2,76	35	8	1/7500	S1
AMARILLO	2,53	25	9	1/7500	S2
NARANJA	3,82	30	11	1/7500	S2
M ROJO	5,13	100	12	1/10000	S2
F ROJO	4,88	90	11	1/10000	S2
M NEGRO	8,20	270	14	1/10000	S2
F NEGRO	7,10	145	16	1/10000	S2

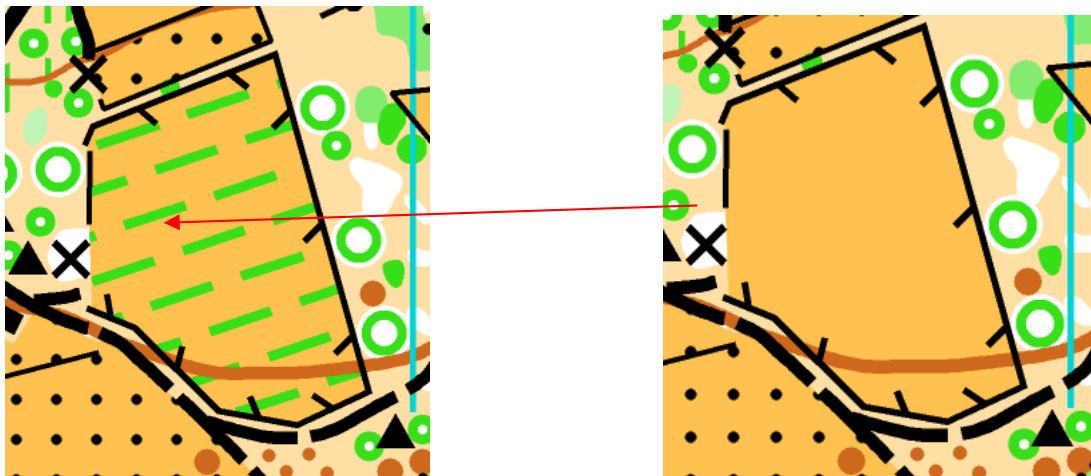
## CARACTERÍSTICAS TÉCNICAS DEL TERRENO

Terreno típico mediterráneo, zona con una altitud entre 620 y 814 metros sobre el nivel del mar.

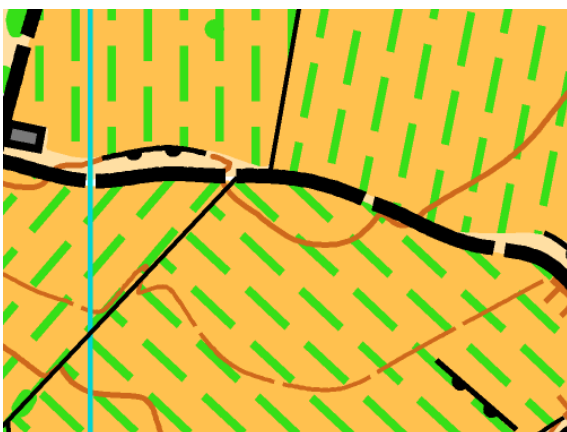
Terreno con zonas variables de superficies extensas con poco desnivel a zonas con fuertes pendientes.



El mapa queda salpicado de zonas de cultivo, tanto de árboles frutales como vid y zonas en barbecho. Es posible que alguna de estas zonas cambie de tipo de vegetación, pero la zona queda perfectamente marcada por su delimitación y no afecta a la carrera.



Las zonas de cultivo de Vid, están perfectamente dibujadas por su correspondiente trama y dejando ver la zona de tránsito del corredor a través de ella, pero en ocasiones esas zonas se encuentran con unas vallas que les sirven para sujetar las ramas de la vid y son perfectamente transitables en el sentido de la trama que la representa.







Estos grupos de piedra se han dibujado con el símbolo 207, Grupo de piedras.



## COMENTARIOS DEL TRAZADOR

### **MEDIA DISTANCIA (Alex Tello Lacal)**

La prueba de media distancia transcurre íntegramente en bosque de pino carrasco, con desniveles mayoritariamente suaves. Aunque no de forma abundante, encontramos habitualmente vegetación baja -romero, principalmente- y, en ocasiones, algo de piedra o ramas en el suelo. No obstante, el terreno permite correr a una velocidad aceptablemente buena en casi todo momento.

Los detalles de vegetación (espesuras, claros, etc.) son los que más predominan y serán fundamentales para la navegación, junto con la forma del relieve y el mantener bien el rumbo en las zonas más llanas.

Existen además dos pequeñas zonas con características diferentes:

Una de ellas sólo la visitan los recorridos ME, FE, M20E, M35A y M40. Se trata de un área abierta con mucho detalle de machas de vegetación (coscoja y encina) y algún bosquecillo.

La otra, visitada aproximadamente por la mitad de todos los recorridos -los más largos, incluyendo a los nombrados anteriormente-, es una ladera pronunciada con muchos cortados de roca. Aquí la velocidad de carrera se reducirá claramente por la orografía y a veces también por la vegetación.

### **SPRINT (David de Miguel Armisén)**

La Distancia Sprint se disputará en el municipio de Requena, este lugar nos ofrece un terreno ideal para esta modalidad. La combinación de una zona de avenidas junto con un entramado de calles peculiar, harán que en esta prueba se intercalen partes de rápida lectura y velocidad de carrera, junto con zonas donde la ágil toma de decisiones y la lectura precisa tanto del mapa como de la descripción de control sean clave para hacer el mejor tiempo posible. El recorrido se disputará en entorno urbano por lo que la velocidad solo estará limitada por la lectura del mapa y el puntual desnivel en zonas del recorrido. Con todo se espera una carrera apasionante y frenética en la que los corredores podrán disfrutar de este espectacular municipio.

Cabe destacar que **se han colocado pasos obligatorios** en la calle más concurrida para evitar accidentes. **Estará totalmente prohibido cruzar la calle por cualquier otra zona.** Todo esto estará correctamente señalizado en el mapa.

Además, habrá un **punto de espectador** junto a la meta para las categorías M/F-16, M/F-18E, M/F-20 y M/F-Élite.

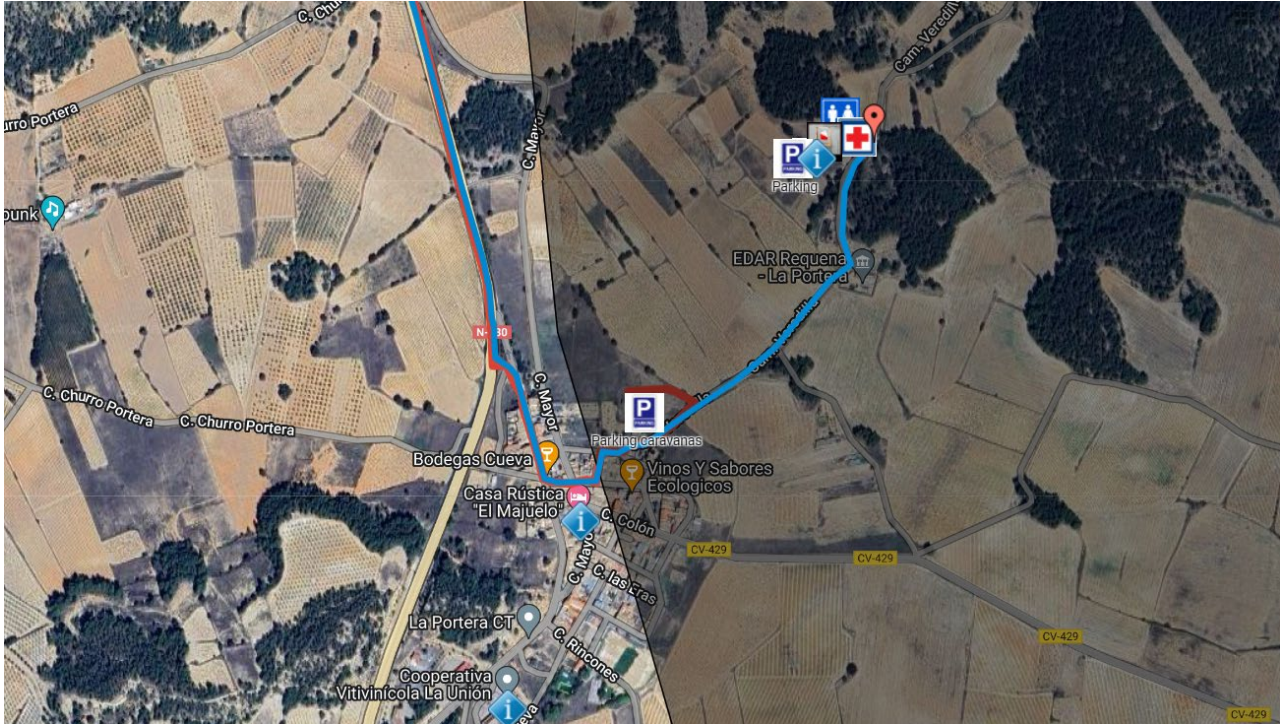
### **Larga distancia (Santiago del Moral Durá)**

Mapa con dos zonas diferenciadas, una prácticamente llana y otra con desniveles de moderados a fuertes. El terreno es bastante abierto con zonas de vegetación algo más cerrada y que ralentizan la progresión.

En los recorridos se ha intentado realiza tramos con bastante elección de ruta, para que el orientador pueda seleccionarlas y aplicarlas dependiendo de sus facultades técnicas y físicas.

La salida estará a unos 1.400 metros del centro de competición, si bien la meta estará en el mismo centro de competición.

## CROQUIS CENTRO DE COMPETICIÓN



**IMPORTANTE: El acceso desde Reguena a la Zona de Competición será por la carretera N-330.**

## SERVICIOS

### SUELO DURO

El Suelo duro estará ubicado en el pabellón deportivo municipal. El precio de este servicio es de 4€ (incluye la noche del viernes 8 y 9 de marzo).

### SERVICIO DE BAR

Los participantes tendrán a su disposición el servicio de bar con bocadillos y platos durante los dos días del evento (Media y Larga)

### CORRELÍN:

Los más pequeños podrán disfrutar de un recorrido cercano a la zona de Meta con una distancia de 300 a 500m., con 6-8 controles. (a las 12:00 horas, sólo domingo 10 de marzo, se anunciará por megafonía). **Previa inscripción por SICO.**





## GUARDERÍA:

La organización pone a disposición de las familias el servicio de Guardería, totalmente gratuito, pero se **debe reservar plaza al momento de inscripción.**

## STREAMING:

Las pruebas serán retransmitidas por streaming (en directo por internet) para que la puedas seguir desde cualquier parte del mundo y no te pierdas ningún detalle..

## GPS:

Se asignará a algunos competidores de la M/F-Élite dispositivos GPS. La relación de deportistas se publicará junto con las horas de salida.

## PARKING:

El parking para caravanas estará ubicado en La Portera.



El parking general en el SPRINT estará ubicado en la Feria Requena.



## COMITÉ ORGANIZADOR

CARGO	RESPONSABLE
<b>DIRECCIÓN GENERAL</b>	SANTIAGO DEL MORAL
<b>DIRECCIÓN DE PRUEBA</b>	RICARDO IÑIGUEZ
<b>INSCRIPCIONES</b>	VERONIKA ZEVALLOS
<b>CARTÓGRAFOS</b>	RUI ANTUNES / JOSEP BAUTISTA
<b>TRAZADOS MEDIA</b>	ALEX TELLO
<b>TRAZADOS SPRINT</b>	DAVID DE MIGUEL
<b>TRAZADOS LARGA</b>	SANTIAGO DEL MORAL
<b>EQUIPO DE CAMPO</b>	CESAR VALLE
<b>EQUIPO DE SALIDAS</b>	NURIA CAUS
<b>LOGÍSTICA</b>	RAFA VIDAURRE
<b>CRONOMETRAJE</b>	ABEL OTERO – SILVIA MARTOS
<b>JUEZ DE META</b>	JUAN BOTELLA

**JUEZ CONTROLADOR FEDO/IOF: JAVIER USÓN**

## ORGANIZADORES



## COLABORADORES



GENERALITAT VALENCIANA



FUNDACIÓN TRINIDAD ALFONSO

## DATOS DE CONTACTO

- ▲ Página Web : <https://requena2024.fedocv.org/>
- ▲ Facebook : <https://www.facebook.com/fedocv/>
- ▲ Twitter : <https://twitter.com/fedocv>
- ▲ Teléfono : 635 54 93 78
- ▲ E-mail : [info@fedocv.org](mailto:info@fedocv.org)